

فرم اطلاعات خدمت/ زیر خدمت جهت ارائه روی پایگاه اطلاع رسانی دستگاه

| | | | |
|--|--|----------------------------------|------------------------|
| شناسه خدمت ۱۰۰۳۱۰۲۸۱۰۰ | | عنوان خدمت : جذب اعضای هیات علمی | |
| نوع خدمت: <input checked="" type="checkbox"/> خدمت به شهروندان (G2C) <input type="checkbox"/> خدمت به کسب و کار (G2B) <input checked="" type="checkbox"/> خدمت به دیگر دستگاه های دولتی (G2G) | | | |
| شرح خدمت : ۱- تدوین سیاست های اجرایی و مقررات و آیین نامه های مربوط به جذب اعضای هیات علمی (اعم از توانایی های علمی و صلاحیت عمومی) و پیشنهاد آنها جهت تصویب به مراجع ذیربط ۲- بازنگری در مقررات و آیین نامه های مربوط و پیشنهاد اصلاح آنها به وزیر برای تصویب ۳- تهیه، تنظیم و پیشنهاد آیین نامه داخلی هیات مرکزی جذب و ارائه به وزیر برای تصویب ۴- بررسی و تأیید جذب داوطلبان عضویت در هیات علمی موسسات آموزش عالی (اعم از قراردادی، پیمانی، رسمی آزمایشی، رسمی قطعی) ۵- بررسی و تأیید توانایی های علمی و صلاحیت عمومی متقاضیان تبدیل وضعیت استخدامی اعضای هیات علمی ۶- بررسی و تأیید توانایی های علمی و صلاحیت عمومی اعضای هیات های اجرایی و پیشنهاد به هیات عالی جهت تأیید نهایی ۷- بررسی و تأیید صلاحیت عمومی راتبه های متقاضی عضویت در هیات علمی دانشگاهها و موسسات آموزش عالی ۸- بررسی و تأیید اولیه صلاحیت عمومی اعضاء موسس و هیات امناء موسسات آموزش عالی غیردولتی - غیر انتفاعی ۹- بررسی و تأیید صلاحیت عمومی اشخاصی که به عنوان رئیس مراکز آموزش عالی غیردولتی معرفی می شوند. ۱۰- رسیدگی به کلیه شکایات مطروحه و نظارت بر عملکرد هیات های اجرایی جذب و ارزیابی فعالیت های آنها و ارائه گزارش آن به مراجع ذیربط انجام سایر امور محوله از هیات عالی جذب | | | |
| مدارک مورد نیاز: ارسال پرونده یا نامه از دانشگاه های علوم پزشکی - کپی و اصل شناسنامه و کارت ملی - پایان خدمت | | | |
| جزئیات خدمت | متوسط مدت زمان ارائه خدمت: | آنلاین | |
| | ساعات ارائه خدمت: | طبق اعلام دانشگاه | |
| | تعداد بار مراجعه حضوری | همیشه در دسترس | |
| | هزینه ارائه خدمت (ریال) به خدمت گیرندگان | مبلغ (مبالغ) | شماره حساب (های) بانکی |
| | | بسته به نوع آزمون متفاوت است. | |
| | | ... | |
| ... | | | |
| نحوه دسترسی به خدمت | <input checked="" type="checkbox"/> اینترنتی (پیوند صفحه ارائه خدمت بصورت الکترونیکی با کلیک روی نماد کاربر را هدایت کند) http://jazb.aac.behdasht.gov.ir | | |
| | <input type="checkbox"/> پست الکترونیک: (آدرس پست الکترونیک خدمت جهت پاسخگویی یا ارتباط با متقاضی) | | |
| | <input type="checkbox"/> تلفن گویا یا مرکز تماس: (در صورت وجود ارائه شماره مرکز تماس یا تلفن گویا با کلیک روی نماد نمایش داده شود) | | |
| | <input type="checkbox"/> تلفن همراه (پیوند دریافت برنامه کاربردی ارائه خدمت روی تلفن همراه) | | |



پیام کوتاه (شماره سامانه پیامکی ارائه خدمت در صورت وجود با کلیک روی نماد نمایش داده شود)

ارائه خدمت

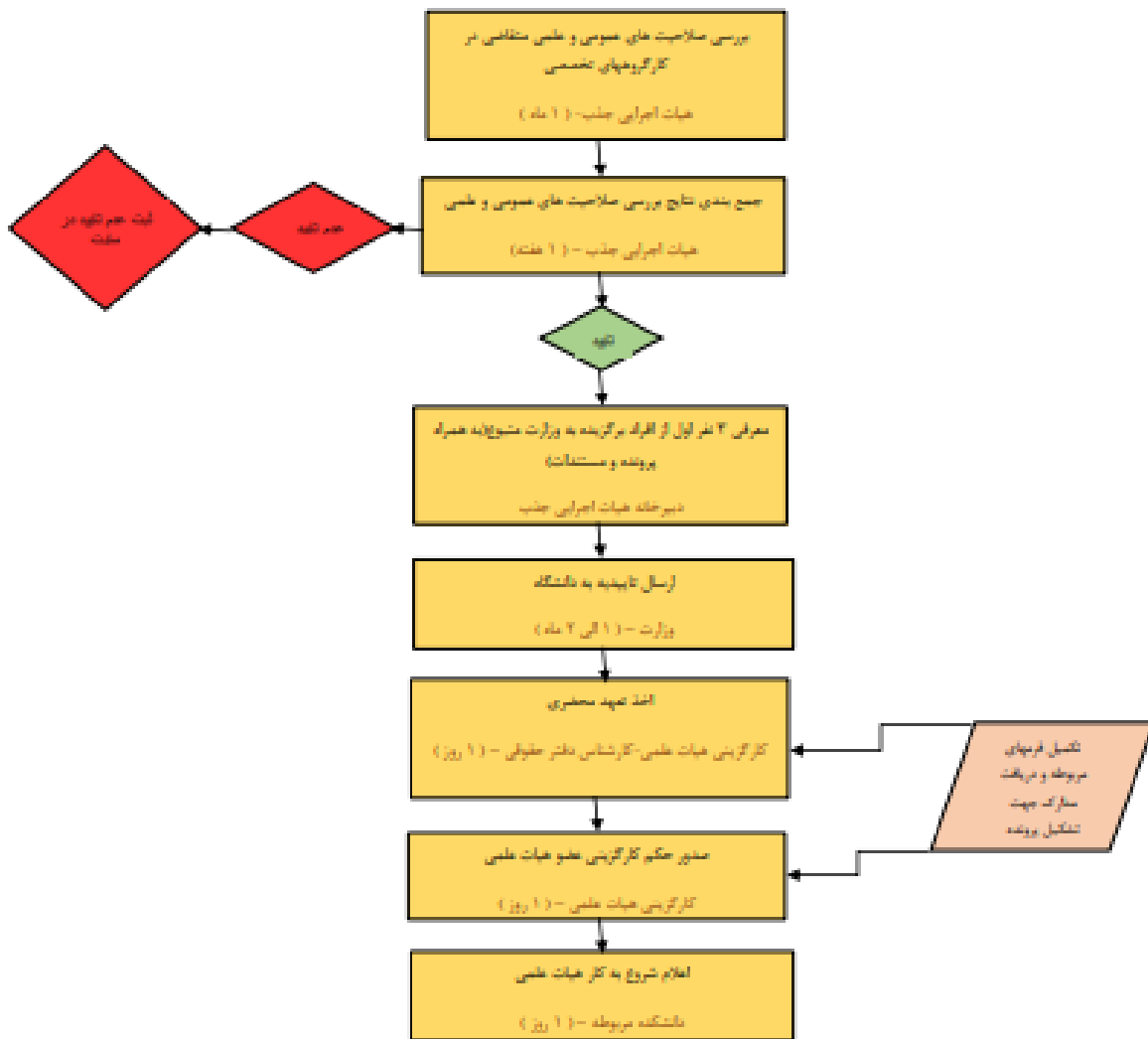
دفاتر ارائه خدمت یا دفاتر پیشخوان خدمات (لیست بازشونده یا پیوند آدرس دفاتر ارائه خدمت یا دفاتر پیشخوان)

نحوه دسترسی به شکایت از خدمت: <http://shekayat.fums.ac.ir/>

نمودار مراحل دریافت خدمت/ زیرخدمت (از دید متقاضی خدمت)



فصلنامه علمی-پژوهشی
فصلنامه علمی-پژوهشی





پایگاه مرکزی مدیریت آموزشی
مؤسسه عالی تخصصی

